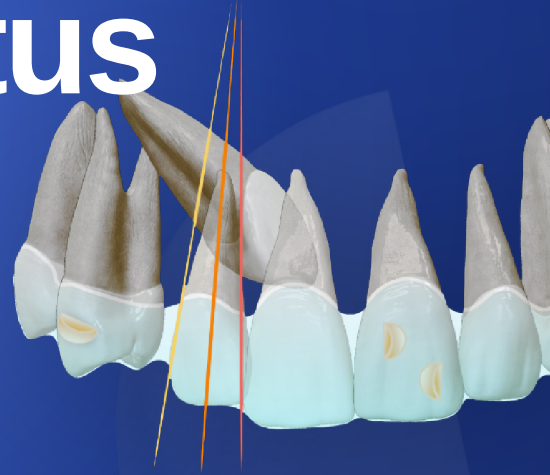




MÉTODO SAS · EDICIÓN 2026

PROGRAMA · 12 MESES

# Acepta **todos** tus casos con alineadores con **seguridad** clínica.



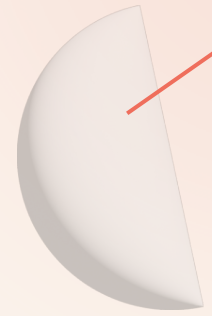
Un programa de **12 meses** para dominar la biomecánica de los alineadores, construir tus propios protocolos y dejar de derivar casos — con **20 mentores** acompañándote en cada decisión.



SMART ALIGNER SERVICES

FORMACIÓN CLÍNICA EN ORTODONCIA INVISIBLE

¿POR QUÉ SAS?



# Aceptar un caso no es una cuestión de marketing. Es una cuestión de **seguridad.**

La mayoría de los doctores no rechazan casos porque sean imposibles. Los rechazan porque **no están seguros de poder terminarlos bien**. Dudan del plan, dudan de la biomecánica, dudan del refinamiento que vendrá.

SAS existe para eliminar esa duda. Durante **12 meses** tendrás a 20 mentores revisando tus casos en privado, en grupo y por escrito. Vas a aprender a planificar, a anticipar problemas y a defender tus decisiones con argumentos clínicos sólidos.

El día que un paciente complejo entre en tu consulta, no vas a buscar a quién derivarlo. **Vas a saber qué hacer.**

01

### Más casos aceptados

Deja de derivar tratamientos que sí puedes resolver con alineadores y criterio.

02

### Menos refinamientos

Planificación que se expresa en boca: lo que diseñas, ocurre.

03

### Tus propios protocolos

No copias plantillas. Construyes una forma de trabajar tuya, defendible y reproducible.

## CÓMO APRENDES EN SAS

# Cinco formas de acompañarte, cada semana del año.

No es un curso que terminas. Es un sistema que te sostiene durante doce meses, con un equipo clínico disponible cuando lo necesitas y un calendario de sesiones que no se detiene en agosto ni en diciembre.

- 01 Formación online estructurada**

Más de **50 horas** de contenido grabado, organizado en cuatro módulos que cubren desde principios biomecánicos básicos hasta casos quirúrgicos y retratamientos. Acceso desde el primer día, a tu ritmo, las veces que quieras.
- 02 Sesiones 1:1 con tu mentor**

Reservas **30 minutos privados** con cualquiera de los 20 mentores del programa, abres su agenda y revisas el ClinCheck, Approver o iOrtho de tu paciente con un experto. Sea cual sea la marca con la que trabajas.
- 03 Sesiones grupales semanales**

Cada semana del año tienes **varias sesiones en vivo** donde se discuten casos reales —los tuyos y los de tus compañeros— con enfoques distintos según el mentor que conduce la sesión. Aprendes de cada error y cada acierto.
- 04 Chat clínico 24/7**

Canal privado con el equipo de mentores en Discord.  
**Respuesta < 24 h** Cuando una duda no puede esperar a la siguiente sesión, la planteas, recibes orientación y sigues adelante.
- 05 Vídeo diagnóstico personalizado**

Subes tu caso y un mentor te devuelve un **vídeo · ~15 min** explicando cómo planificaría él el tratamiento para que sea predecible. Lo recibes en 24–48 h, sin necesidad de conectarte a ninguna sesión.



## LAS SESIONES

# Planificas tus casos con expertos, no solo.

Tienes dos formas de revisar tus casos cada semana: en privado con un mentor que eliges tú, o en grupo con doctores que comparten tus mismas dudas.

## SESIONES 1:1 · 30 MIN

## Tu caso, tu mentor, tu agenda.

Abres la agenda compartida del programa y reservas con el mentor que mejor encaje con el tipo de caso que tienes entre manos. Sin importar la marca de alineadores que utilices.

- Revisión de ClinCheck, Approver o iOrtho
- Validación del plan antes de aprobarlo
- Estrategia de refinamiento
- Auxiliares: cuándo, cómo, por qué

## SESIONES GRUPALES · SEMANALES

## Aprende de tus casos y de los de los demás.

Cada semana hay sesiones en directo donde compartes casos clínicos con otros doctores del programa. Vas a ver enfoques distintos al tuyo — y a entender por qué a veces el tuyo era el correcto.

- Clases temáticas semanales (avance mandibular, extracciones, micros...)
- Discusión de casos en directo
- Criterio clínico colectivo
- Todo el año, sin interrupciones

“ Revisar un caso con otro doctor cambia la decisión que tomas.  
Y la decisión que tomas cambia el resultado en boca.

CUANDO LA DUDA NO ESPERA

# Un mentor a un mensaje de distancia.

Entre sesión y sesión también pasan cosas. Un paciente llega con una incidencia, un attachment se despega, un movimiento no se está expresando. Para esos momentos tienes dos canales abiertos siempre.

## CHAT CLÍNICO PRIVADO



### Respuesta en menos de 24 horas.

Canal privado en Discord con todo el equipo de mentores. Subes una foto, un escaneo o una pregunta —y recibes orientación clínica del mentor que mejor conoce ese tipo de problema. Sin esperar a la siguiente sesión, sin enviar emails que nadie lee.

• 24/7 abierto

• 20 mentores

• Respuesta < 24 h



TU MENTORA

**Dra. Melina Moraiti**  
Aligners specialist

## VÍDEO DIAGNÓSTICO PERSONALIZADO

### Tu caso, explicado en 15 minutos.

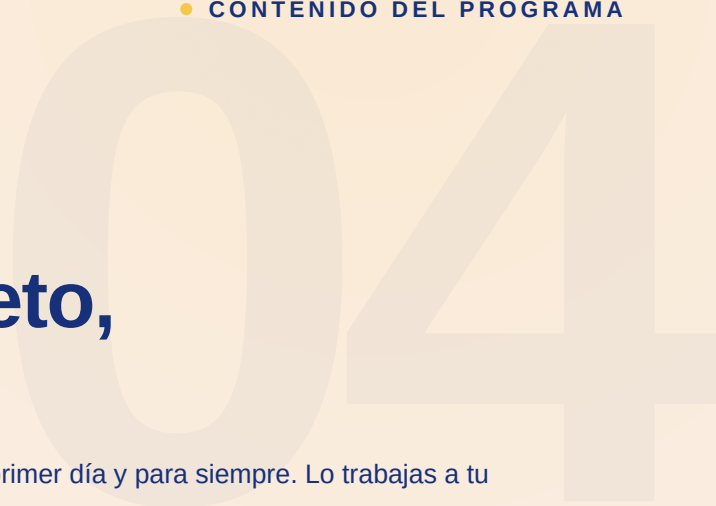
Con la **Dra. Melina Moraiti** y el equipo de mentores SAS.

Subes los registros y solicitas un vídeo. Un mentor revisa el caso y graba una explicación clínica completa de cómo lo planificaría —objetivos, secuencia, auxiliares, refinamientos previstos. Lo recibes en 24–48 h, sin agenda ni reuniones.

• ~15 min por caso

• Entrega 24–48 h

• Cualquier marca



FORMACIÓN ONLINE

# El programa completo, en cinco módulos.

Más de 50 horas de contenido grabado, accesible desde el primer día y para siempre. Lo trabajas a tu ritmo, lo revisitas cuando un caso te lo pide.

CURRÍCULUM · 5 MÓDULOS

## MÓDULO 01

### Introducción a la ortodoncia invisible

Historia y evolución de los alineadores (25 años)

Comparación con ortodoncia fija · pros y contras

Principios biomecánicos · movimiento dental

Propiedades de los materiales

Selección de casos · qué tratar y qué no

Tiempos de tratamiento

Planificación · diagnóstico básico · checklist

Controles 3D · paso a paso al caso ideal

Toma de registros · escaneado vs. impresiones

Registros radiológicos · telerradiografía · OPG · CBCT

Fotografía dental · cámara, flash, difusores

Anclajes y movimiento dental con alineadores

Attachments · biomecánica y tipología por marca

## MÓDULO 02

### Pacientes en crecimiento

Tratamientos de 1ª fase · candidatos al tratamiento temprano

Ventajas del tratamiento temprano

Control y manejo de la erupción

Planificación en etapas de desarrollo dentario

Uso de alineadores en dentición mixta

Dientes impactados

Crecimiento vs. adultos · control de movimientos

Velocidad de cambio · control de elásticos

Distalización vs. salto virtual · ¿quitamos cordales?

Manejo de discrepancias esqueléticas leves

"Tempo" del tratamiento

Clases II y Clases III en crecimiento

Discrepancias transversales · ortodoncia vs. ortopedia

FORMACIÓN ONLINE · ENFOQUE FUNCIONAL

# Tratas la causa, no solo el síntoma.

La rehabilitación neuro-oclusal devuelve función, equilibrio y estabilidad a tus tratamientos. Cuando integras RNO y miofuncional con alineadores, los resultados duran porque resuelves lo que produce la maloclusión, no solo lo que se ve.

CURRÍCULUM · MÓDULO 03

## MÓDULO 03

### Rehabilitación Neuro-Oclusal (RNO) y ortodoncia miofuncional

#### REHABILITACIÓN NEURO-OCLUSAL (RNO)

Equilibrio y estabilidad oclusal

Diagnóstico de masticación y deglución · leyes de Planas

Rehabilitación funcional de masticación, respiración y deglución

Tratamiento precoz en dentición temporal

Tratamiento con pistas

Tallado selectivo en dentición temporal

Estabilidad y retención post-tratamiento

#### ALINEADORES Y ORTODONCIA MIOFUNCIONAL

Alineadores y equilibrio oclusal en dentición mixta

Alineadores en niños · patrones de expansión

Protocolos clínicos por maloclusión en pacientes pediátricos

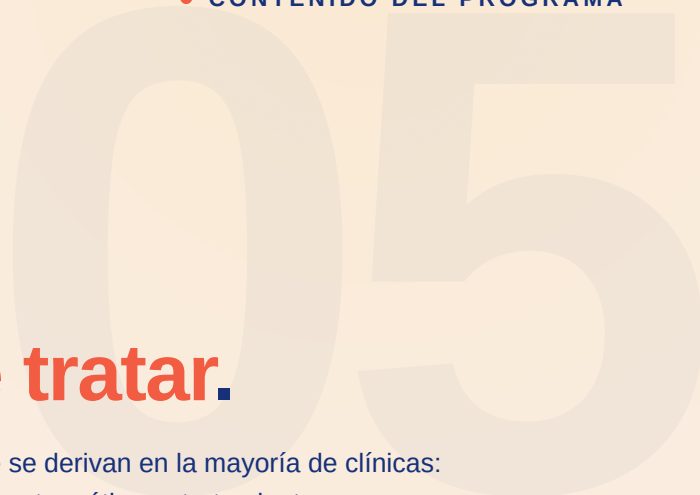
Terapia miofuncional · rehabilitación de hábitos

Avance mandibular con alineadores

Expansión con alineadores y mecánica de Clase III

“ El alineador es la herramienta. La función es lo que mantiene el resultado en el tiempo.

Por eso RNO no es un complemento — es parte del diagnóstico.



FORMACIÓN ONLINE · AVANZADO

# Donde la mayoría de doctores **deja de tratar.**

Los dos últimos módulos cubren precisamente los casos que se derivan en la mayoría de clínicas: técnicas auxiliares (MARPE, microtornillos, elásticos), cirugía ortognática, retratamientos y multidisciplinarios. El objetivo: que dejes de derivarlos.

AVANZADO · MÓDULOS 4 + 5

## MÓDULO 04

### Técnicas auxiliares con alineadores

#### ELÁSTICOS Y MICROTORNILLOS

Elásticos intermaxilares · protocolo y monitorización

Microtornillos · indicaciones y técnica de colocación

Anclaje directo vs. anclaje indirecto

Consideraciones anatómicas · mejores zonas de inserción

#### MORDIDAS Y PLANO OCLUSAL

Canting · diagnóstico y severidad

Planificación: alineadores / micros / cirugía

Mordida abierta y sobremordida · alineadores y micros

Sonrisa gingival · falta de exposición

Límites y estabilidad · retención

#### ANÁLISIS TRANSVERSAL

Análisis de UPenn

Medición transversal coronal en CBCT

#### MARPE / BAME · SELECCIÓN Y PLANIFICACIÓN

Selección de pacientes · ¿cuál sí, cuál no?

Maduración sutural

Planificación de colocación de microimplantes

Protocolo clínico MARPE y BAME · riesgos

Casos erróneos · cómo manejarlos · antibioterapia

Integración MARPE/BAME con alineadores · CAD designer

MARPE to MASPE · protocolo NO-Diastema

## MÓDULO 05

### Casos complejos

#### MULTIDISCIPLINARIOS Y DISCREPANCIAS

Tratamientos orto-perio

Ortodoncia preprotésica

Discrepancias de espacio severas · expansión y stripping

Casos con extracciones

#### CIRUGÍA, RETRATAMIENTOS Y PROBLEMAS

Cirugía ortognática · preparación con alineadores

Comunicación con el cirujano · planificación quirúrgica

Retratamientos · psicología del paciente · objetivos y límites

Reabsorciones radiculares · pérdidas óseas

Complicaciones frecuentes · pérdida de anclaje

Casos reales discutidos en sesión grupal

20 MENTORES · 20 MANERAS DE PENSAR UN CASO

# Nunca vas a estar solo frente a un caso.

Cada mentor del programa aporta su forma de planificar, su criterio y su experiencia. Tú escoges con quién quieres revisar cada caso según el tipo de paciente y la mecánica que necesites trabajar.

EQUIPO · 20 MENTORES



**Dr. Pablo Lirio**  
Aligners specialist



**Dr. Brian Parra**  
Aligners specialist



**Dra. María Vilarrasa**  
Aligners specialist



**Dr. Enrique Lozano**  
Aligners specialist



**Dr. Andrea Conigliaro**  
Aligners specialist



**Dr. David Castellanos**  
Aligners specialist



**Dra. Eider González**  
Aligners specialist



**Dra. Elvira Antolín**  
Aligners specialist



**Dr. Giorgio Comola**  
Aligners specialist



**Dr. Martín Pedernera**  
Aligners specialist



**Dra. Miguelina Lama**  
Aligners specialist



**Dr. Miguel Pessanha**  
Aligners specialist



**Dra. Mónica Pais**  
Aligners specialist



**Dr. Nando Moraleda**  
Aligners specialist



**Dr. Orestis Koutras**  
Aligners specialist



**Dra. Rita Dias Lopes**  
Aligners specialist



**Dr. Vicente Torres**  
Aligners specialist



**Dr. Victor Guerrero**  
Aligners specialist



**Dra. Ana Acedo**  
Aligners specialist



**Dra. Lucía Dieguez**  
Aligners specialist

★ INCLUIDO SOLO EN LA INSCRIPCIÓN VIP

# Estancia clínica con el Dr. Javier Lozano.

Una jornada completa en la clínica del Dr. Javier Lozano en Murcia, con pacientes reales y todo el equipo trabajando. La diferencia entre ver alineadores en una pantalla y verlos colocarse, ajustarse y refinarse en boca.

## UNA JORNADA · CLÍNICA EN DIRECTO

### Vives un día completo en la clínica.

La fecha se organiza según la agenda real de pacientes. Vas a ver primeras visitas, controles, refinamientos, decisiones clínicas y procedimientos auxiliares —todo con pacientes reales y sin aulas ni diapositivas.

PLAZAS	UBICACIÓN	DURACIÓN
<b>3 doctores</b>	<b>Murcia</b>	<b>1 jornada</b>

## QUÉ VERÁS DURANTE EL DÍA

- Pacientes reales · primeras visitas y controles
- Colocación de MARPE en directo
- Colocación de microtornillos
- Tallados oclusales y selectivos
- Uso de levantes y seccionales
- Decisiones de refinamiento en consulta
- Protocolos de gestión y primera visita

**Nota:** La estancia clínica es la única diferencia entre la inscripción Regular y la VIP. El resto del programa —formación online, sesiones 1:1, grupales, chat clínico 24/7 y vídeo diagnóstico— es idéntico en ambas modalidades.



EL SIGUIENTE CASO QUE ACEPTES

# Empieza el programa y deja de dudar de tus propios casos.

Doce meses de acompañamiento clínico. Veinte mentores. Sesiones todas las semanas. Un chat siempre abierto. Y todos tus casos, planificados con criterio.

EMPIEZA · HOY

## INSCRIPCIÓN REGULAR

Acceso completo al Método SAS: formación online, sesiones 1:1, sesiones grupales semanales, chat clínico 24/7 y vídeos diagnóstico personalizados.

## INSCRIPCIÓN VIP

Todo lo del plan Regular + una jornada de estancia clínica presencial con el Dr. Javier Lozano en su clínica de Murcia.



WHATSAPP

**Escríbenos**

Respuesta inmediata · Lun-Vie 9-18 h



LLÁMANOS

**633 78 46 51**

Te explicamos cómo encaja SAS en tu clínica