



FORMACIÓN 2026

CURSO ONLINE · ORTODONCIA INVISIBLE

Fundamentos biomecánicos.

Un programa completo para dominar la planificación, la biomecánica y los casos complejos con alineadores. A tu ritmo, cuando y donde quieras.

5 módulos online

Evento presencial · Madrid

Comunidad privada

Aprende cuándo y como quieras.

Una formación diseñada para profesionales que buscan dominar la ortodoncia invisible de principio a fin, con criterio clínico, casos reales y biomecánica eficiente.

Del diagnóstico al caso complejo, paso a paso.

Cinco módulos que recorren desde los fundamentos del movimiento dental hasta los retratamientos, la cirugía ortognática y el manejo multidisciplinar. Todo pensado para aplicar en tu clínica desde el día siguiente.

01

100% online

Clases grabadas que puedes revisar tantas veces como quieras, desde cualquier dispositivo.

02

Comunidad privada

Grupo de WhatsApp con mentores y compañeros para consultar casos en tiempo real.

03

Casos reales

Cada bloque incluye planificación, controles 3D y resolución de casos de la clínica.

04

Evento presencial

Encuentro de dos días en Madrid con mentores y profesionales de referencia.

De la mano de expertos con miles de casos **tratados.**

Un equipo de ortodoncistas en activo que combinan experiencia clínica, investigación y docencia. Aprenderás con quienes resuelven estos casos a diario.



DIRECTOR DEL PROGRAMA

Dr. Pablo Lirio

Ortodoncista especializado en alineadores y biomecánica.



CO-DIRECTOR

Dr. Brian Parra

Experto en planificación digital y técnicas auxiliares.



MENTOR INVITADO

Dr. Víctor Guerrero

Casos complejos y multidisciplinarios.



MENTORA INVITADA

Dra. Miguelina Lama

Ortodoncia en pacientes en crecimiento.

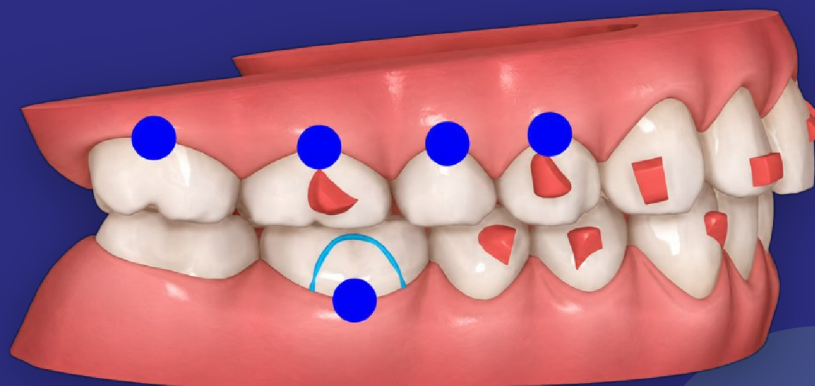


MENTOR INVITADO

Dr. Miguel Pessanha

MARPE, BAME y expansión maxilar con anclaje esquelético.

Introducción a la ortodoncia invisible.



Las bases para planificar, diagnosticar y mover dientes con alineadores. Lo que necesitas saber antes de empezar cualquier caso.

Planificación de tratamientos

- Diagnóstico básico
- Checklist de revisión de casos
- Selección de pacientes ideales

Principios biomecánicos

- Claves del movimiento dental
- Propiedades de los materiales
- Fuerzas y momentos

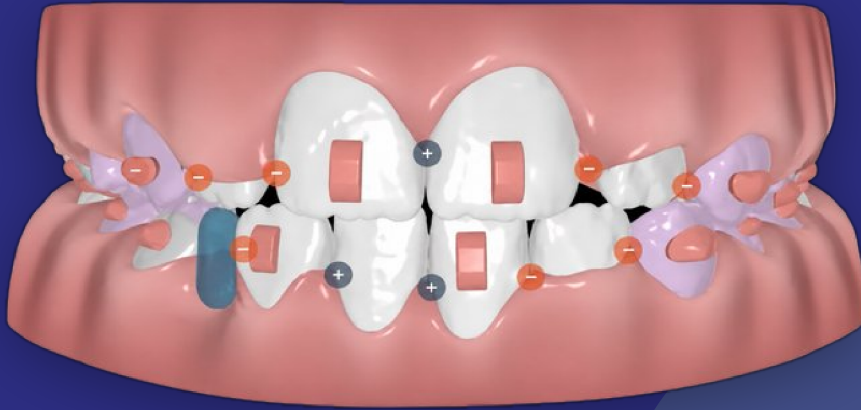
Selección de casos

- Qué podemos tratar y qué no
- Tiempos de tratamiento
- Expectativas realistas

Controles 3D · Anclajes

- Manejo paso a paso
- Ataches: tipos y funciones
- Biomecánica eficiente

Pacientes en crecimiento.



Cómo aprovechar la fase de crecimiento y aplicar alineadores en dentición mixta. Estrategias específicas para ortopedia y ortodoncia temprana.

Tratamientos 1ª fase

- Candidatos al tratamiento temprano
- Ventajas del tratamiento precoz
- Indicaciones clínicas

Control de la erupción

- Planificación en desarrollo dentario
- Alineadores en dentición mixta
- Dientes impactados

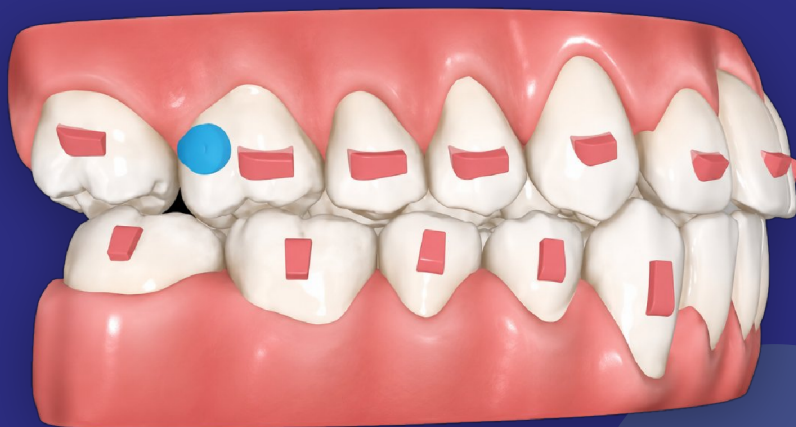
Crecimiento vs adultos

- Control de movimientos
- Velocidad de cambio y elásticos
- Tempo del tratamiento

Discrepancias transversales

- Ortodoncia vs ortopedia
- Selección de aparatos
- Clases II y III en crecimiento

Rehabilitación **neuro-oclusal**.



El enfoque RNO aplicado a la clínica diaria: equilibrio, función y estabilidad. Cómo integrarlo con alineadores y ortodoncia miofuncional.

Diagnóstico funcional

- Leyes de Planas
- Masticación y deglución
- Equilibrio y estabilidad

Tratamiento temporal

- Tratamiento con pistas
- Tallado selectivo
- Retención post-tratamiento

Alineadores miofuncionales

- Equilibrio oclusal en dentición mixta
- Patrones de expansión
- Terapia de hábitos

Casos especiales

- Avance mandibular
- Expansión con alineadores
- Mecánica de clase III

Técnicas auxiliares y MARPE.



Cuando los alineadores necesitan refuerzo: elásticos intermaxilares, microtornillos, MARPE y BAME. Protocolos clínicos paso a paso.

Elásticos y microtornillos

- Protocolos de uso intermaxilar
- Anclaje directo vs indirecto
- Indicaciones y colocación

Canting y mordidas

- Diagnóstico y severidad
- Mordida abierta y sobremordida
- Sonrisa gingival

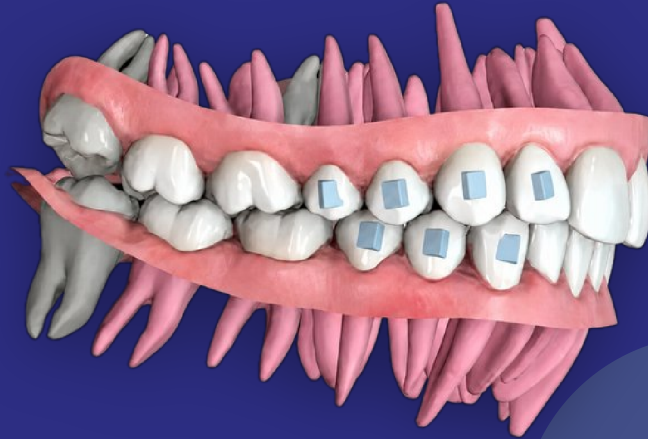
Análisis transversal

- Análisis de UPenn
- Medición coronal en CBCT
- Maduración sutural

MARPE / BAME

- Selección de pacientes
- Protocolo clínico y riesgos
- Integración con alineadores

Casos multidisciplinarios.



Lo más complejo de la consulta: ortodoncia preprotésica, cirugía ortognática, retratamientos y manejo de complicaciones. Casos reales de principio a fin.

Multidisciplinar

- Tratamientos orto-perio
- Ortodoncia preprotésica
- Comunicación con cirujano

Discrepancias severas

- Expansión y stripping
- Casos con extracciones
- Planificación quirúrgica

Retratamientos

- Psicología del paciente
- Objetivos realistas
- Límites: reabsorciones, pérdida ósea

Manejo de problemas

- Complicaciones frecuentes
- Pérdida de anclaje
- Recuperación del caso

Una comunidad para crecer con tus casos.

Cuando termines un módulo no estarás solo. Acceso a un grupo activo de profesionales, contenido actualizado y novedades de ortodoncia invisible.

Grupo privado de WhatsApp.

Comparte dudas sobre tus casos, recibe feedback de mentores y conecta con otros profesionales que están aplicando lo aprendido. Un espacio activo, sin ruido y con criterio clínico.



Contenido actualizado

Novedades y nuevos casos añadidos al programa de forma periódica.



Networking real

Con el evento presencial de Madrid sumas dos días de contacto directo.

OCTUBRE

9·10

2026

Evento presencial en Madrid.

Dos días con Martín Pedernera, Víctor Guerrero, María Vilarrasa y otros referentes del sector. Disponible solo en el plan Premium.

INSCRIPCIÓN

Reserva tu plaza hoy.

Dos opciones para sumarte al programa. Una de ellas incluye el evento presencial en Madrid.

⚡ Precios válidos hasta el 15 de julio

PLAN ESENCIAL

ONLINE

Formación completa online

~~1.299€~~ **699€**

Hasta el 15 de julio

- ✓ 5 módulos online completos
- ✓ Acceso permanente al contenido
- ✓ Grupo privado de WhatsApp
- ✓ Contenido actualizado y novedades

HAZ CLICK AQUÍ · 699€

PLAN PREMIUM

MÁS COMPLETO

Online + evento presencial

~~1.599€~~ **999€**

Hasta el 15 de julio

- ✓ Todo lo del plan Esencial
- ✓ **Evento presencial · Madrid 9-10 oct.**
- ✓ Con M. Pedernera, V. Guerrero, M. Vilarrosa...
- ✓ Acceso prioritario y networking directo

HAZ CLICK AQUÍ · 999€

?

¿Tienes dudas antes de inscribirte?

Habla directamente con Dani por WhatsApp y resuelve cualquier consulta.

Haz click aquí

→