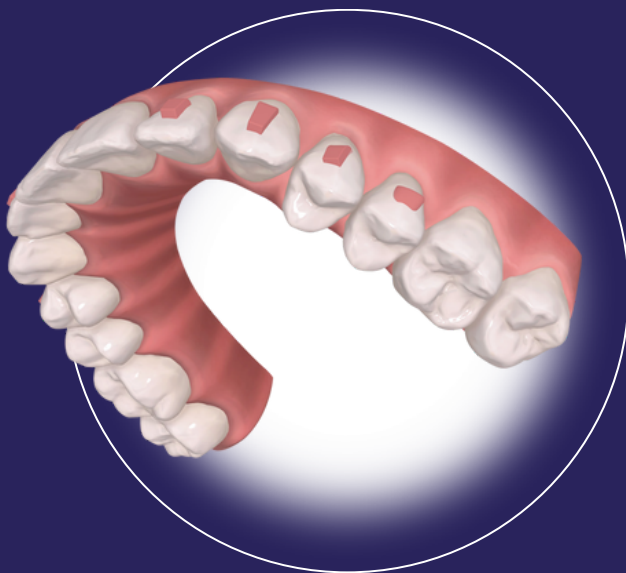


PIANIFICAZIONE DEI CLINCHECK APPROVERS E IORTHO

Servizio di pianificazione
del trattamento



Smart Aligner Services

INDICE

1. IN QUALI CASI USARE IL SERVIZIO DI PIANIFICAZIONE?
2. PASSO DOPO PASSO, COME FUNZIONA IL NOSTRO SERVIZIO DI PIANIFICAZIONE
 - PACCHETTI E PREZZI DEL SERVIZIO
 - PIATTAFORMA SAS
3. BENEFICI DEL SERVIZIO DI PIANIFICAZIONE
4. DOMANDE FREQUENTI

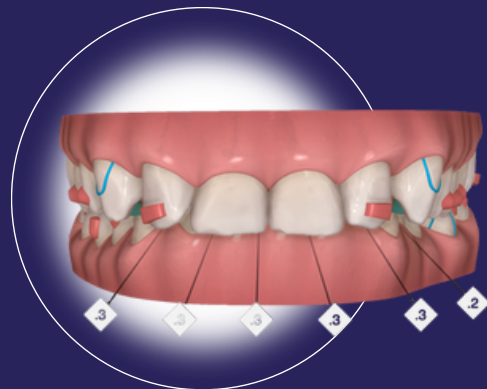


QUANDO USARE IL SERVIZIO DI PIANIFICAZIONE?

Sicuramente ti sarai chiesto qualche volta se questo servizio fa per te. Delegheresti mai i tuoi pazienti ad altri ortodontisti?

E se loro non si adattano alle mie preferenze cliniche, o non sono informato sull'andamento del trattamento?

Con questo fascicolo vogliamo spiegarti come funziona il servizio e illustrarti l'obiettivo principale: aiutarti a risparmiare tempo ottenendo risultati predicibili



In quali situazioni il servizio di pianificazione dei trattamenti è adatto a te?

Quando non hai abbastanza tempo per fare correttamente i tuoi ClinCheck.

Non significa che tu non sappia farlo, ma che a volte hai troppi pazienti o troppo lavoro per dedicarti a una buona pianificazione. Un piano di cura accurato richiede tempo per evitare future rifiniture.

Per realizzare una buona pianificazione bisogna dedicarle ore giorni e talvolta settimane.

Meglio investire subito in un'ottimo setup che dover ricominciare tutto tra sei mesi.

Casi molto complessi

Ci sono momenti in cui il caso è particolarmente complicato ed è normale avere dubbi su dove iniziare: se sei in questa situazione, lascia fare a noi. Prepariamo il piano di cura e poi te lo spieghiamo.

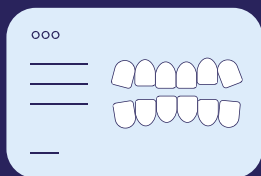
È un modo semplice per ottenere pazienti felici, senza stressarti ed avendo comunque l'opportunità di imparare a pianificare i casi più difficili.

Quando preferisci delegare il lavoro

Se ci sono dei lavori in studio che preferisci delegare per dedicarti ad altri progetti o attività: affidati a noi e sarai in grado di ottimizzare quel tempo.

PASSO DOPO PASSO, COME FUNZIONA IL NOSTRO SERVIZIO DI PIANIFICAZIONE

Dopo aver capito le situazioni in cui hai bisogno del servizio di pianificazione, scopriamo come funziona:



1.

Carica il caso sulla piattaforma di allineatori con cui lavori.

Non importa la marca:

- Approver (Spark)
- iORTHO (Angel Aligner)
- ClinCheck (Invisalign)
- Qualsiasi altra marca



2.

Effettua l'acquisto del nostro servizio.

Scegli il pacchetto che meglio si adatta alle tue esigenze e accedi alla nostra piattaforma.

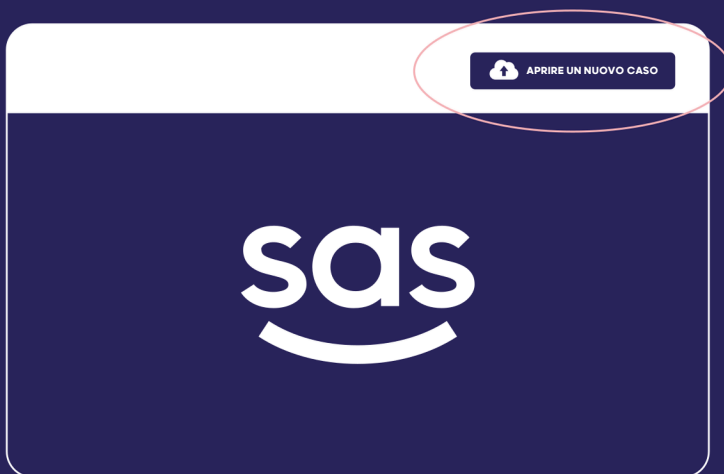
PACCHETTI E COSTI DEL SERVIZIO

Accedi all'area personale ed acquista il pacchetto di cui hai bisogno.

TREATMENT PLANNING	TREATMENT PLANNING PRO
Pianificazione di un caso	Pianificazione di un caso
50% di sconto sulle future rifiniture	Il prezzo include TUTTE le rifiniture di questo caso
 <u>199€</u>	 <u>349€</u>
PACK DA 5	PACK DA 5
Risparmi 40C su ogni pianificazione	Risparmi 90C su ogni pianificazione
 <u>799€</u>	 <u>1.299€</u>

LA NOSTRA PIATTAFORMA

Ora è il momento di caricarlo
sulla nostra piattaforma:

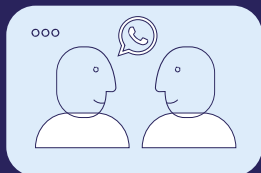


Nella parte in alto a destra, apri un nuovo caso.
Compila i dati richiesti dal modulo, inserendo le tue
credenziali di accesso alla piattaforma di allineatori ed
eventuali informazioni necessarie circa il tuo paziente.

Una volta caricato il caso non devi fare nient'altro: il team
di ortodonzia lo riceverà e lo prenderà in carico.

In 7-14 giorni il tuo caso sarà pronto per essere approvato.

LA NOSTRA PIATTAFORMA



3.

Durante questi giorni ti attiveremo un WhatsApp privato con il dottore assegnato, per poter discutere e chiarire eventuali dubbi sui tuoi casi in corso.

In questa chat puoi condividere tutti i dubbi o monitorare i casi che il nostro team sta pianificando. In nessun caso sarà possibile porre domande su altri tipi di casi o pianificazioni che non siano gestiti da noi.



4.

Una volta che riteniamo che il caso sia pronto per l'approvazione, riceverai un rapporto dettagliato (via email e WhatsApp) per comprendere il piano di trattamento e, nel mentre, poter portare avanti la pianificazione.

In quel momento dovrai valutare il caso e avrai due opzioni:

SEI D'ACCORDO CON LA

PIANIFICAZIONE: Approva il caso.

NON SEI D'ACCORDO CON LA

PIANIFICAZIONE: Comunicalo tramite WhatsApp e ci adatteremo alle tue preferenze cliniche.

BENEFICI DELL'USO DEL NOSTRO SERVIZIO DI PIANIFICAZIONE

Risparmiare tempo

Ci occuperemo noi della pianificazione completa: in nessun caso dovrai fare modifiche o avvisarci quando riceverai quelle da noi richieste. Saremo sempre noi a tenerlo sotto controllo.

Ridurre il numero di perfezionamenti

Dedichiamo il tempo necessario a ogni pianificazione, riducendo così in futuro eventuali errori o la necessità di allineatori aggiuntivi.

Rendere redditizia l'ortodonzia invisibile

Avendo meno rifiniture, il costo per trattamento sarà inferiore e, inoltre, avrai più tempo per acquisire più pazienti.

Ottenere maggiore sicurezza nell'approvazione dei casi

Soprattutto quando inizi a lavorare con gli allineatori, essere tranquilli quando si approva un caso è molto difficile. Questo servizio ti aiuterà ad accelerare la curva di apprendimento.



DOMANDE FREQUENTI

Da 7 a 14 giorni. Non sono troppi per una pianificazione?

È meglio dedicare il tempo necessario prima di iniziare il trattamento piuttosto che dover effettuare due o più rifiniture. Commettere errori allungherà la terapia portando ad un ritardo nella cura e quindi un ulteriore esborso economico

Se non sono d'accordo con il trattamento selezionato, si può modificare?

Sì, tramite il WhatsApp che avrai a disposizione con il team medico, ci comunichi le tue preferenze e lo adatteremo noi senza alcun problema.

Siete voi ad approvare il caso?

No, mai. Ti guideremo semplicemente su come effettuare la pianificazione.

Come faccio a sapere che il caso è pronto per essere approvato?

Ti invieremo un WhatsApp per spiegarti il rapporto che abbiamo preparato e per informarti che puoi approvarlo.

Ho dubbi sulle modifiche o sul caso che state pianificando. Come posso contattarvi?

Avrai accesso a WhatsApp con il team medico per poter condividere tutti i dubbi che hai sui casi attualmente in corso con noi.

