

PLANIFICACIÓN DE CLINCHECKS APPROVERS E IORTHO

Treatment planning
services



Smart Aligner Services

ÍNDICE

1. ¿EN QUÉ CASOS USAR EL SERVICIO DE PLANIFICACIÓN?
2. EL PASO A PASO DE CÓMO FUNCIONA NUESTRO SERVICIO DE PLANIFICACIÓN
 - PACKS Y PRECIOS DEL SERVICIO
 - PLATAFORMA SAS
3. BENEFICIOS DEL USO DE NUESTRO SERVICIO DE PLANIFICACIÓN
4. PREGUNTAS FRECUENTES

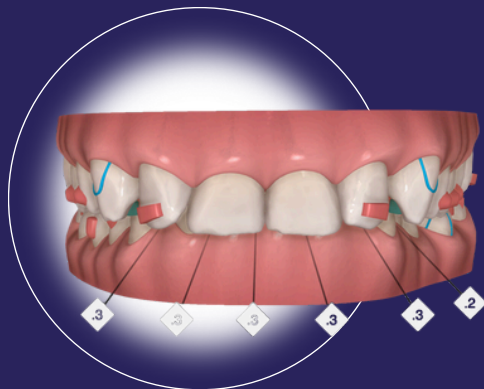


¿CUANDO USAR EL SERVICIO DE PLANIFICACIÓN?

Seguro que a veces te han surgido dudas de si este servicio es para ti.

¿Delegar mis pacientes en otros ortodoncistas? ¿Y si no se adaptan a mis preferencias clínicas y no me entero de lo que pasa con mi tratamiento?

Con este dossier queremos contarte cómo funciona y explicarte el objetivo principal: conseguir que ahorres tiempo, consiguiendo unos resultados predecibles.



¿En qué situaciones, el servicio de planificación de tratamientos es para ti?

Cuando no tienes el tiempo suficiente para hacer correctamente tus ClinChecks

No significa que no sepas hacerlo, significa que a veces tienes demasiados pacientes o demasiado trabajo para realizar una buena planificación, a la cual hay que dedicar el tiempo suficiente para evitar futuros refinamientos.

Se tienen que dedicar horas, días e incluso semanas, a realizar una buena planificación:

Mejor invertir tiempo ahora en planificar, que tener que empezar de 0 en seis meses.

Casos muy complejos

Hay veces que el caso está muy atascado o que no sabes ni cómo empezarlo: en esta situación, déjanos que lo hagamos por ti, adelantamos el trabajo y luego te lo explicamos.

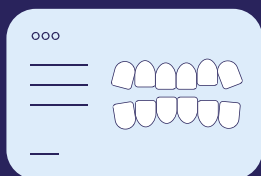
Es una forma sencilla de conseguir unos pacientes felices, sin estrés para ti y aprendiendo a planificar casos complejos.

Cuando prefieres delegar trabajo

Hay trabajos en la clínica que prefieres delegar y dedicar ese tiempo a otros proyectos o trabajos: cuenta con nosotros, te ayudamos a ahorrar ese tiempo.

EL PASO A PASO DE CÓMO FUNCIONA NUESTRO SERVICIO DE PLANIFICACIÓN

Después de entender las situación en las que necesitas el servicio de planificación, vamos a conocer como funciona:



1.

Ten el caso subido a la plataforma de alineadores con la que trabajes.

Da igual la marca:

- Approver (Spark)
- iORTHO (Angel Aligner)
- ClinCheck (Invisalign)
- Cualquier otra marca



2.

Haz la compra de nuestro servicio.

Elige el pack que mejor se adapte a ti y súbelo a nuestra plataforma

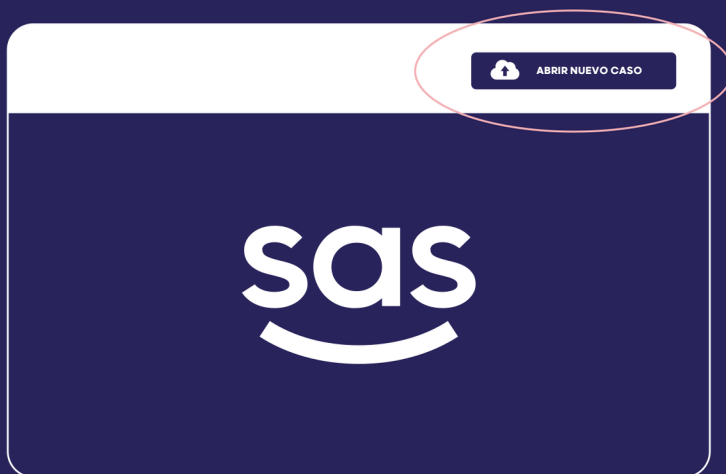
PACKS Y PRECIOS DEL SERVICIO

Accede a la plataforma privada de casos y haz la compra del pack que necesites

TREATMENT PLANNING	TREATMENT PLANNING PRO
Planificación de un caso	Planificación de un caso
50% de descuento en futuros refinamientos	El precio incluye TODOS los refinamientos de este caso
 <u>199€</u>	 <u>349€</u>
PACK DE 5	PACK DE 5
Ahorras 40€ en cada planificación	Ahorras 90€ en cada planificación
 <u>799€</u>	 <u>1.299€</u>

NUESTRA PLATAFORMA

Ahora es el momento de
subirlo a nuestra plataforma:

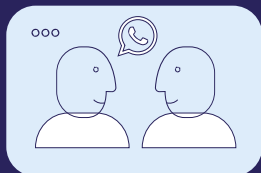


En la parte superior derecha, abre un nuevo caso.
Rellena los datos que te pide el formulario, tus datos de acceso
a tu plataforma de alineadores e información necesaria de tu
paciente.

En el momento que subes el caso a nuestra plataforma, no
necesitas hacer nada más, el equipo de ortodoncia recibirá el
caso y se encargará de él

De 7 a 14 días tu caso estará listo para que puedas aprobarlo

NUESTRA PLATAFORMA



3.

Durante estos días te activaremos un WhatsApp privado con el doctor asignado para poder hablar y consultar dudas de tus casos en curso

En este chat puedes consultar todas las dudas o dar seguimiento a los casos que está planificando nuestro equipo. En ningún caso podrás preguntar otro tipo de dudas de casos o planificaciones que no estemos realizando nosotros.



4.

Una vez consideremos que el caso está listo para su aprobación recibirás un informe detallado (email y whats app) para que entiendas el plan de tratamiento y que dentro de un tiempo, puedas llevar a cabo la planificación.

En ese momento debes valorar el caso y tienes dos opciones:

ESTÁS DE ACUERDO CON LA PLANIFICACIÓN: Aprueba el caso.

NO ESTÁS DE ACUERDO CON LA PLANIFICACIÓN: Háznoslo saber a través del whats app y nos adaptaremos a tus preferencias clínicas.

BENEFICIOS DEL USO DE NUESTRO SERVICIO DE PLANIFICACIÓN

Ahorrar tiempo

Nosotros nos encargaremos de la planificación completa: en ningún caso tendrás que hacer modificaciones o avisarnos cuando te envíen las que nosotros hemos solicitado, estaremos atentos.

Reducir el número de refinamientos

Le dedicamos el tiempo necesario a cada planificación, por lo que reduciremos en el futuro que haya fallos o alineadores adicionales.

Rentabilizar la ortodoncia invisible

Al tener menos refinamientos, el coste por tratamiento será menor y además, tendrás tiempo suficiente para poder conseguir más pacientes.

Conseguir más seguridad a la hora de aprobar los casos

Especialmente cuando empiezas a trabajar con alineadores, aprobar los casos de manera segura es muy difícil, por lo que este servicio te ayudará a acelerar la curva de aprendizaje.



PREGUNTAS FRECUENTES



Dr. Luis González Barbero

De 7 a 14 días. ¿no son muchos para una planificación?

Es mejor dedicarle el tiempo suficiente antes de empezar el tratamiento que tener que realizar dos o más refinamientos, el tiempo de retraso será mucho mayor y los tratamientos se alargarán demasiado, aumentando así el coste.

¿Quién realiza la planificación del tratamiento?

Las planificaciones completas de casos siempre las realiza el Dr. Luis González Barbero.

Si no estoy de acuerdo con el tratamiento seleccionado. ¿Se puede modificar?

Si, a través del WhatsApp que tendrás disponible con el equipo médico, nos dices tus preferencias y lo adaptaremos nosotros sin ningún problema.

¿Aprobáis el caso vosotros?

No, nunca, simplemente te guiaremos en cómo realizar la planificación.

¿Cómo sé que el caso está listo para aprobar?

Te enviaremos un WhatsApp para comentarte el informe que te hemos preparado y de que puedes aprobarlo.

Tengo dudas sobre las modificaciones o sobre el caso que estáis planificando. ¿Cómo me pongo en contacto con vosotros?

Tendrás acceso al WhatsApp con el equipo médico para poder consultar todas las dudas que tengas de los casos que estén en curso con nosotros.

